

# EVER IN ART

Technology + Art + Sustainability

Tema ESG: Rispetto e tutela dell'ambiente

## “Sit on the wor(l)d”

**Progetto di:**

Marco Nereo Rotelli

**Produzione:**

Ever in Art®

**Con il contributo di:**

Riccardo Valentini, Premio Nobel per la Pace con il gruppo IPCC  
Paolo Dell'Aversana

**Collaborazione:**

Seed  
Comieco

**Con:**

PLATEAM Group - Celia Stefania Centonze  
Art Project - Elena Lombardi  
Valerio Cenciarelli  
Gala Rotelli

Milano Design Week 2023  
Cortile d'Onore dell'Università degli Studi di Milano  
INTERNI FuoriSalone® 2023

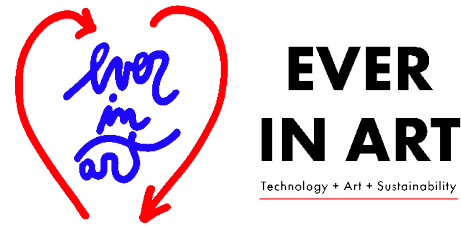
**Ever in Art S.r.l. Società Bene it**

Registered office: Via Vincenzo Monti, 15 - 20123 Milano (MI) – P.IVA 12370570967  
Operational Headquarters: Via Cappuccini, 6 – 20122 Milano (MI) Italia  
tel. +39 02 58 32 49 66 - [info@everinart.com](mailto:info@everinart.com) - [www.everinart.com](http://www.everinart.com)

## COMUNICATO STAMPA

### “Sit on the wor(l)d”

Progetto di Marco Nereo Rotelli  
Ever in Art® Production



Dopo il progetto “Clean Water” presentato alla Design Week 2022, in occasione dell’edizione 2023 Ever in Art® introduce una nuova opera dedicata agli alberi e all’aria che respiriamo.

Ever in Art® persegue l’ambizioso obiettivo di utilizzare l’arte analogica e digitale come mezzo concreto per nobilitare e valorizzare le azioni virtuose promosse da privati, corporations e associazioni con un forte impatto sociale o di salvaguardia ambientale.

Le opere e le performance che organizza contribuiscono in modo concreto agli Obiettivi globali di Sviluppo Sostenibile stabiliti dal programma di Sviluppo delle Nazioni Unite.

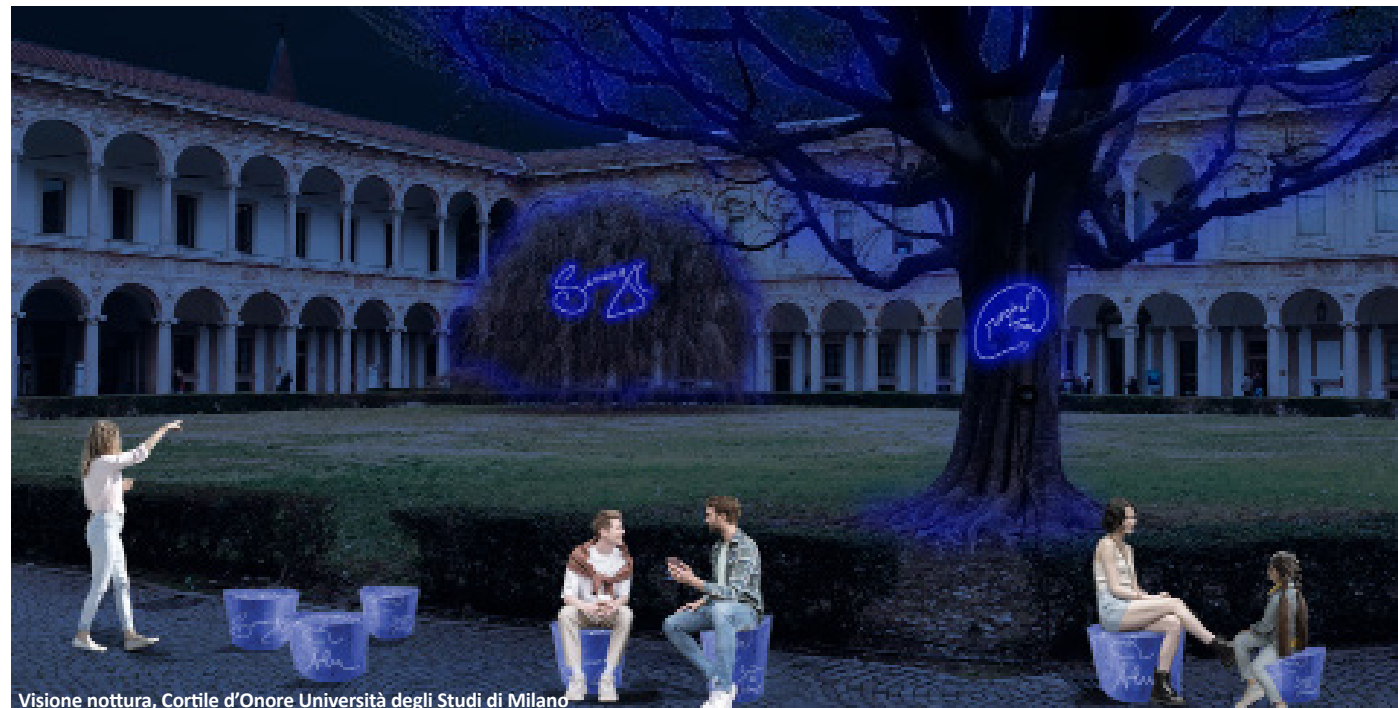
Per la Milano Design Week 2023 e nell'ambito di Paper Week, con l’artista Marco Nereo Rotelli ed il contributo di Comieco, Consorzio Na-zionale Recupero e Riciclo degli Imballaggi a base Cellulosica, e “SEED 2023. Design Actions for the future”, l’opera è dedicata ai due alberi presenti nel cortile d’Onore dell’Università degli Studi di Milano, trasformati in “attori”.

#### Filosofia del progetto

Se ami veramente la terra trovi bellezza ovunque, perché la terra è la più bella forma d’arte che NOI si possa desiderare. Questo senso di spostamento dell’Arte è la vera novità perché è anche una condivisione dell’immaginazione. L’artista non è l’uomo che dice che l’Albero è malato. L’artista è l’uomo che moltiplica gli alberi per un mondo migliore e invita tutti a seguirlo.

La novità più importante è che tutti hanno capito che il valore dell’Arte non è quello che il sistema che la sostiene le attribuisce, ma il valore che la vita le riconosce. Siamo dunque a considerare gli alberi dell’Università Statale una metafora viva.

L’installazione “Sit on the wor(l)d” sarà phygital, rileverà e rivelerà lo stato di salute degli alberi, con sensori, i dati saranno trasmessi al “Programma per il riconoscimento di schemi internazionali di certificazione”. Una sorta di foresta mondiale ove alberi dal Canada, all’America, all’Africa, sono monitorizzati per la loro buona salute.



Visione notturna, Cortile d’Onore Università degli Studi di Milano

Ever in art S.r.l. Società Benefit

Sede legale: Via Vincenzo Monti, 15 - 20123 Milano (MI) – P.IVA 12370570967

Sede operativa: Via Cappuccini, 6 – 20122 Milano (MI) Italia

tel. +39 02 58 32 49 66 - info@everinart.com - www.everinart.com

#### Di soste viviamo

Riciclando vecchi tronchi e trasformandoli in sedute in forma d’arte si verranno a creare “luoghi” ove fermarsi e riflettere. I tronchetti dipinti da Marco Nereo Rotelli in collaborazione con Gabriele Borgia di colore blu oltremare, il tipico colore che l’artista utilizza, con versi poetici, invitano alla sosta per ascoltare gli alberi parlare.

Nel Cortile d’Onore si apre dunque un invito all’ascolto della natura tanto importante poiché Ever in Art® sta elaborando ulteriori ricerche sullo stato di salute degli alberi nelle città.



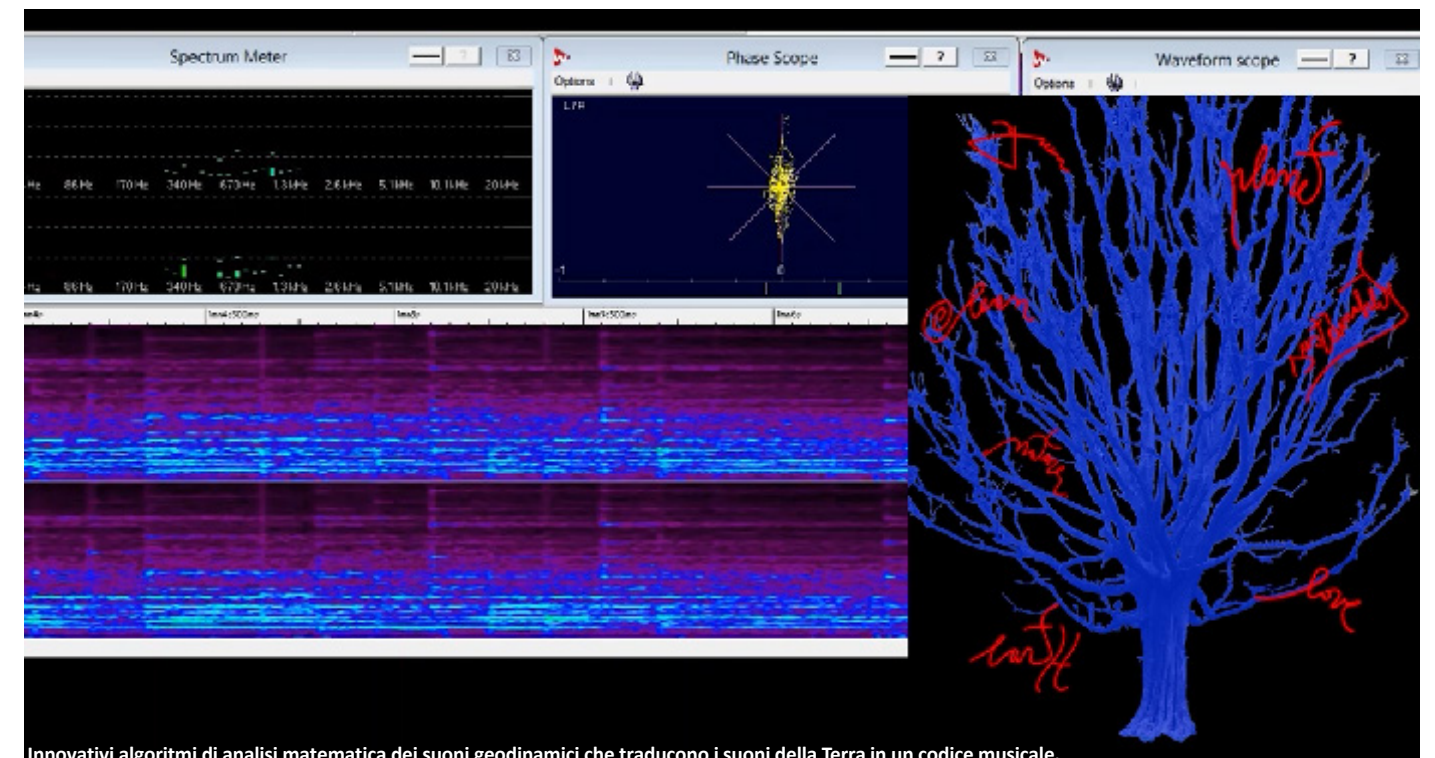
Tronchi di legno riciclati dipinti in blu oltremare e con i tratti distintivi del maestro Rotelli

#### Sostenibilità cognitiva

Grazie alla tecnologia “Tree Talker” ideata dallo scienziato e Premio Nobel Riccardo Valentini e ad una diffusione sonora dei suoni della terra grazie al contributo del geologo Paolo Dell’Aversana, le piante potranno prendere la parola.

Il sistema “Tree Talker” è stato sviluppato in collaborazione con la Fondazione Edmund Mach (FEM) e utilizza una tecnologia di ascolto non invasiva per monitorare la biodiversità forestale. Consiste in una rete di sensori che sono installati sui tronchi degli alberi e che rilevano le vibrazioni acustiche generate da vari eventi, come il vento, la pioggia e l’attività degli animali. Grazie all’analisi di queste vibrazioni abbiamo una conoscenza che ci permette di monitorare il nostro impegno sostenibile. I sensori saranno installati all’interno di “maschere” ideate da giovane designer Valerio Cenciarelli.

In sintesi, arte scienza e design si uniscono per un crescente interesse ed una fertile attività ibrida di tipo scientifico-artistico-musicale sul tema della sostenibilità eco-sistemica. In linea con i più recenti sviluppi “Sit on the wor(l)d” combina aspetti ecologici, geologici, emotivi e cognitivi con tecnologie di “Tree Talker”, sonificazione, video-proiezione.



Insieme a Comieco, il consorzio che garantisce il riciclo di carta e cartone, distribuiremo un giornale su carta riciclata che invita alla riflessione sull’impatto che ciascuno di noi ha sulla salute del pianeta. La raccolta differenziata è uno strumento alla portata di tutti per ridurre questo impatto e i tre tronchi cavi adibiti provocatoriamente a cestini per la differenziata simboleggiano proprio questo diretto legame.

Ever in Art S.r.l. Società Benefit

Registered office: Via Vincenzo Monti, 15 - 20123 Milano (MI) – P.IVA 12370570967

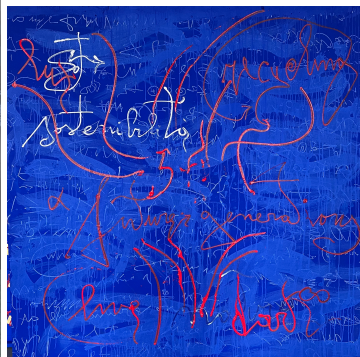
Operational Headquarters: Via Cappuccini, 6 – 20122 Milano (MI) Italia

tel. +39 02 58 32 49 66 - info@everinart.com - www.everinart.com



## Sostenibilità condivisa

I visitatori potranno così sperimentare una tecnologia di ascolto non invasiva che integra sensori diversi ed entra nell'intimo della biodiversità forestale, in un connubio tra arte, design e scienza. Un'esperienza unica per sentire gli alberi che emerge dalla consapevolezza che la Terra sia un pianeta vivente da tutelare, e non solo un patrimonio di risorse inesauribili da sfruttare a nostra completa disposizione. L'installazione vedrà anche una trasposizione nel Metaverso: scaricando un QR code posizionato sulle sedute in legno, sarà possibile visitare virtualmente una Milano trasformata in una foresta sensoriale dove, in un proliferare di alberi, i rami si trasformano in parole.



Esempio: "Tree Talker" un'installazione in grado di riprodurre il suono delle piante, creando un'esperienza che vuole celebrare la sostenibilità e il rispetto per l'ambiente.

Sit on the wor(l)d è un'area di sosta con una serie di 4 grandi opere dipinte a pigmenti naturali, una serie di tronchetti ove sedersi. Il portico è illuminato nelle ore notturne con una ramificazione di versi poetici.



[www.everinart.com](http://www.everinart.com)



[Ever\\_in\\_art](https://www.instagram.com/ever_in_art)



[internimdw23](https://www.instagram.com/internimdw23)  
InterniDesignRe-Evolution

**Ever in art S.r.l. Società Benefit**

Sede legale: Via Vincenzo Monti, 15 - 20123 Milano (MI) – P.IVA 12370570967

Sede operativa: Via Cappuccini, 6 – 20122 Milano (MI) Italia

tel. +39 02 58 32 49 66 - [info@everinart.com](mailto:info@everinart.com) - [www.everinart.com](http://www.everinart.com)

## MARCO NEREO ROTELLI

### Nota biografica

Marco Nereo Rotelli è nato a Venezia. Laureato in architettura nella sua città si è poi formato seguendo i corsi di Emilio Vedova all'Accademia di Belle Arti di Venezia. A metà degli anni '80 si è trasferito a Milano, iniziando una ricerca sulla luce e sulla dimensione poetica che lo ha portato ad esporre nelle capitali del mondo. Nel 2001, in occasione della sua grande installazione "Bunker Poetico" alla 49. Biennale d'Arte di Venezia, il direttore Harald Szeemann ha definito "un ampliamento del contesto artistico".

Nel tempo Rotelli ha perseguito sempre di più questo ampliamento, creando sia opere immersive, con le installazioni luminose, sia il coinvolgimento nella sua ricerca di filosofi, musicisti, poeti. Il suo lavoro da sempre mira a un'opera totale creata in collaborazione con differenti saperi. L'ultima fase della sua ricerca è attenta al coinvolgimento di maestranze e artigiani quasi a creare un coinvolgimento sociale nell'elaborazione del lavoro artistico. Esempi concreti sono l'opera "Esperi-ri" realizzata al Palazzo Reale di Milano nel 2021 dove più saperi si sono uniti nel creare un'opera complessa in difesa del pianeta e l'opera "Falso autentico" presentata all'Università Statale di Milano in difesa delle case in terra cruda costruite dagli artigiani nell'Africa centrale. Con il progetto Clean Water esposto al Museo Storico Navale della Marina Militare di Venezia, all'Università degli Studi di Milano per il FuoriSalone22 ed al Porto Antico di Genova per Biofilia Biennale Arte e Ambiente, Rotelli, grazie alla produzione di Ever in Art®, apre la sua ricerca agli NFT finalizzandola a una sensibilizzazione sociale attraverso a zioni fisiche e digitali. Le sue opere sono presenti in musei e importanti collezioni private di tutto il mondo e i suoi progetti, spesso prodotti da grandi gruppi come Louis Vuitton, BAT, Ferrero Rocher, Ever in Art®, hanno sempre di più assunto una dimensione etica rivolta a una riflessione sul nostro pianeta.

Di lui hanno scrittoalcuni tra i più importanti critici d'arte, oltre a poeti, scrittori, filosofi e personalità della cultura internazionale, alimentando un'importante raccolta bibliografica sul suo lavoro.



Ph Elena Lombardi



[www.marconereorotelli.it](http://www.marconereorotelli.it)



[marco\\_nereo\\_rotelli](https://www.instagram.com/marco_nereo_rotelli)



[internimdw23](https://www.instagram.com/internimdw23)  
InterniDesignRe-Evolution



[Marco Nereo Rotelli](https://www.facebook.com/MarcoNereoRotelli)



## PROFILO ISTITUZIONALE ABBREVIATO EVER IN ART\_ITA

### Arte e Sostenibilità nel mondo reale e nel Metaverso

Ever in Art® sviluppa progetti artistici cross-world con un impatto sociale e ambientale, nel mondo reale e virtuale. Applica all'arte analogica e digitale le logiche di circular economy con iniziative che uniscono Arte e Natura, sensibilizzando il pubblico sul rispetto dei principi etici e civili. Tali opere e performance contribuiscono agli Obiettivi globali di Sviluppo Sostenibile stabiliti dal programma delle Nazioni Unite.

Per le aziende impegnate socialmente, Ever in Art® offre nuovi e originali strumenti di marketing sociale e di comunicazione istituzionale ad alta efficacia integrando Arte e Sostenibilità. La trasversalità di applicazione del concetto di arte fisica e digitale alla circular economy si presta sia ad installazioni private – in ville, yacht, golf club – sia a palazzi e monumenti. Opere ibride, fatte di sculture o pittura, ma anche di testi, musica, illustrazioni e design progettuale, diventano fruibili nel mondo reale ma anche nei Metaversi.

Ever in Art® riunisce professionisti ed esperti di Sostenibilità, Arte, Comunicazione, tecnologia Blockchain, NFT e Criptoart per rivoluzionare la fruizione e il ruolo dell'arte.



[www.everinart.com](http://www.everinart.com)



Ever\_in\_art



internimdw23  
InterniDesignRe-Evolution



Ever in art S.r.l. Società Benefit

Sede legale: Via Vincenzo Monti, 15 - 20123 Milano (MI) – P.IVA 12370570967

Sede operativa: Via Cappuccini, 6 – 20122 Milano (MI) Italia

tel. +39 02 58 32 49 66 - [info@everinart.com](mailto:info@everinart.com) - [www.everinart.com](http://www.everinart.com)